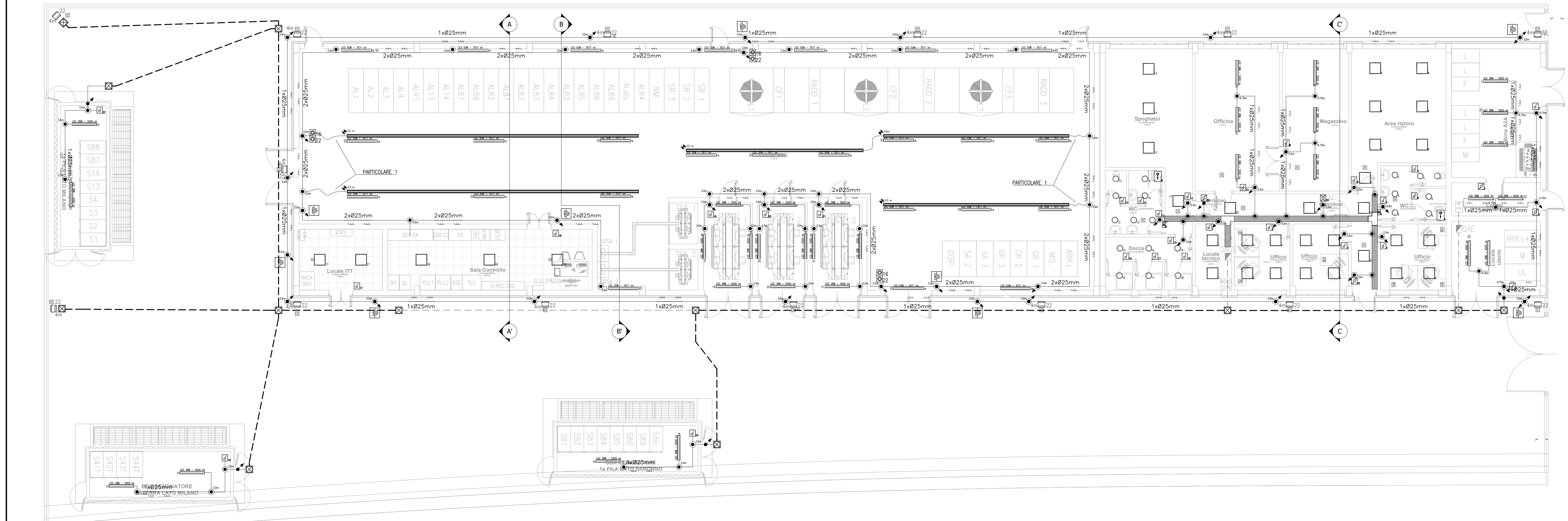
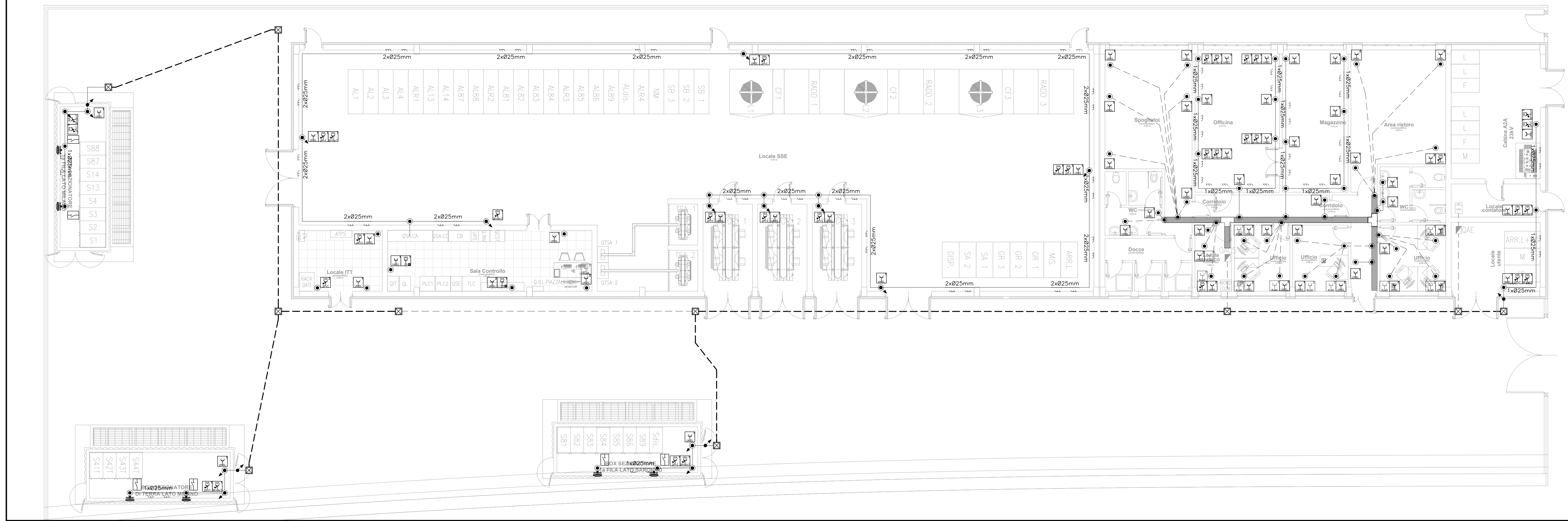


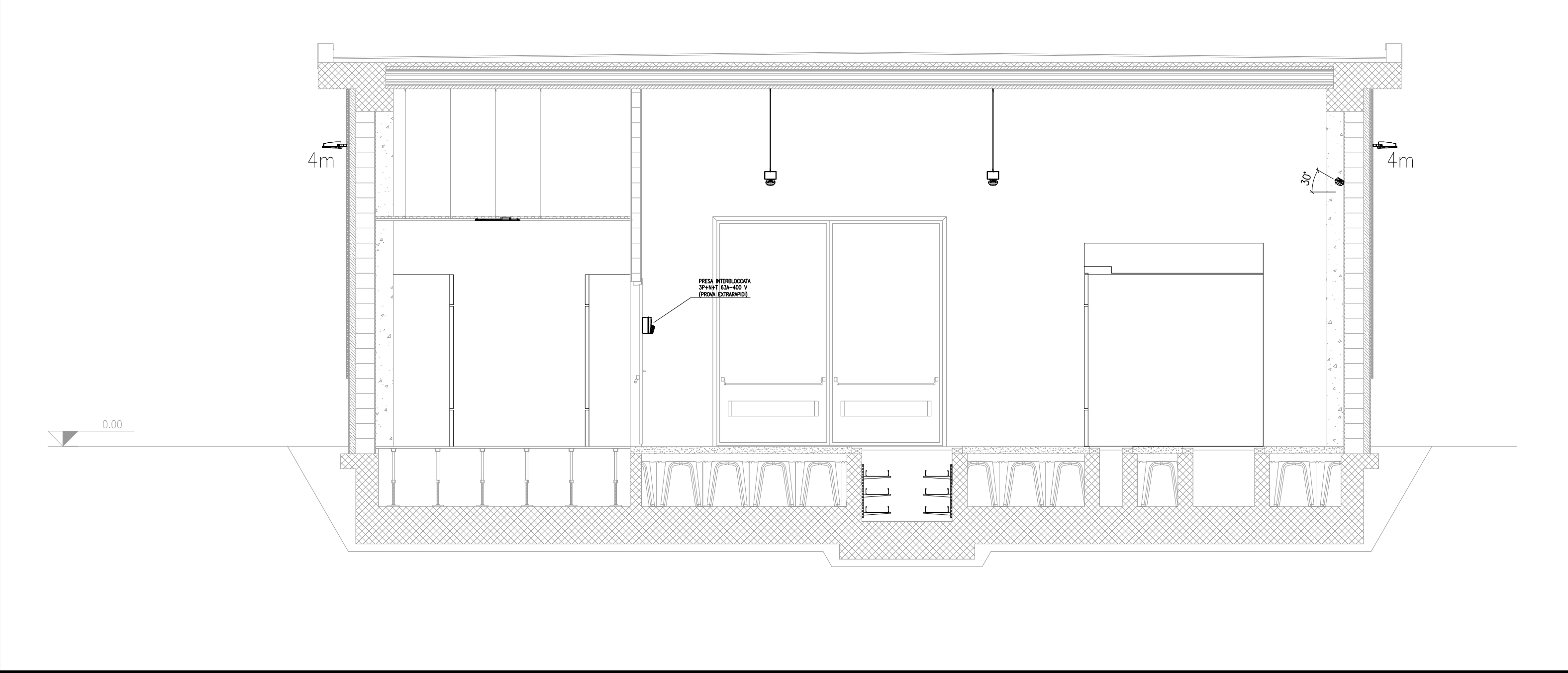
## IMPIANTO DI ILLUMINAZIONE



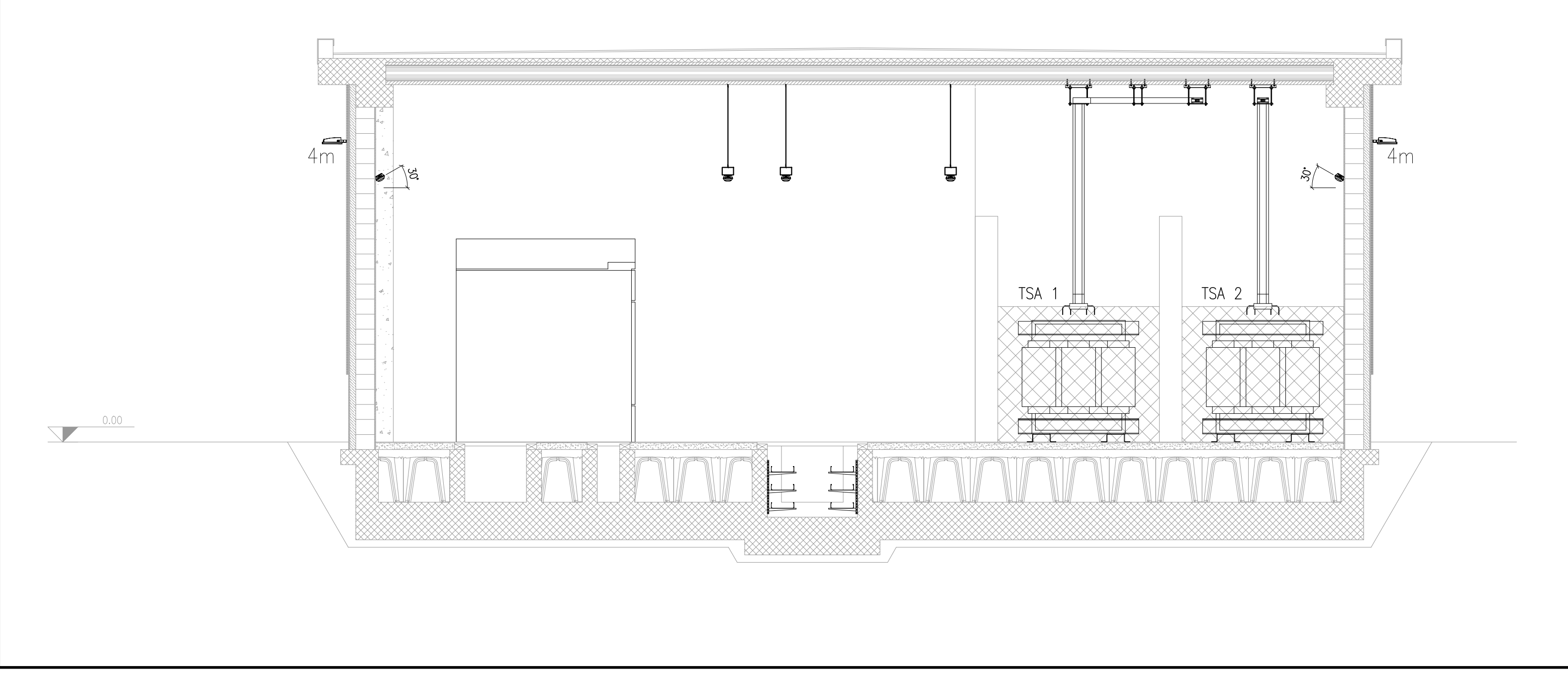
## IMPIANTO FORZA MOTRICE E TELEFONIA



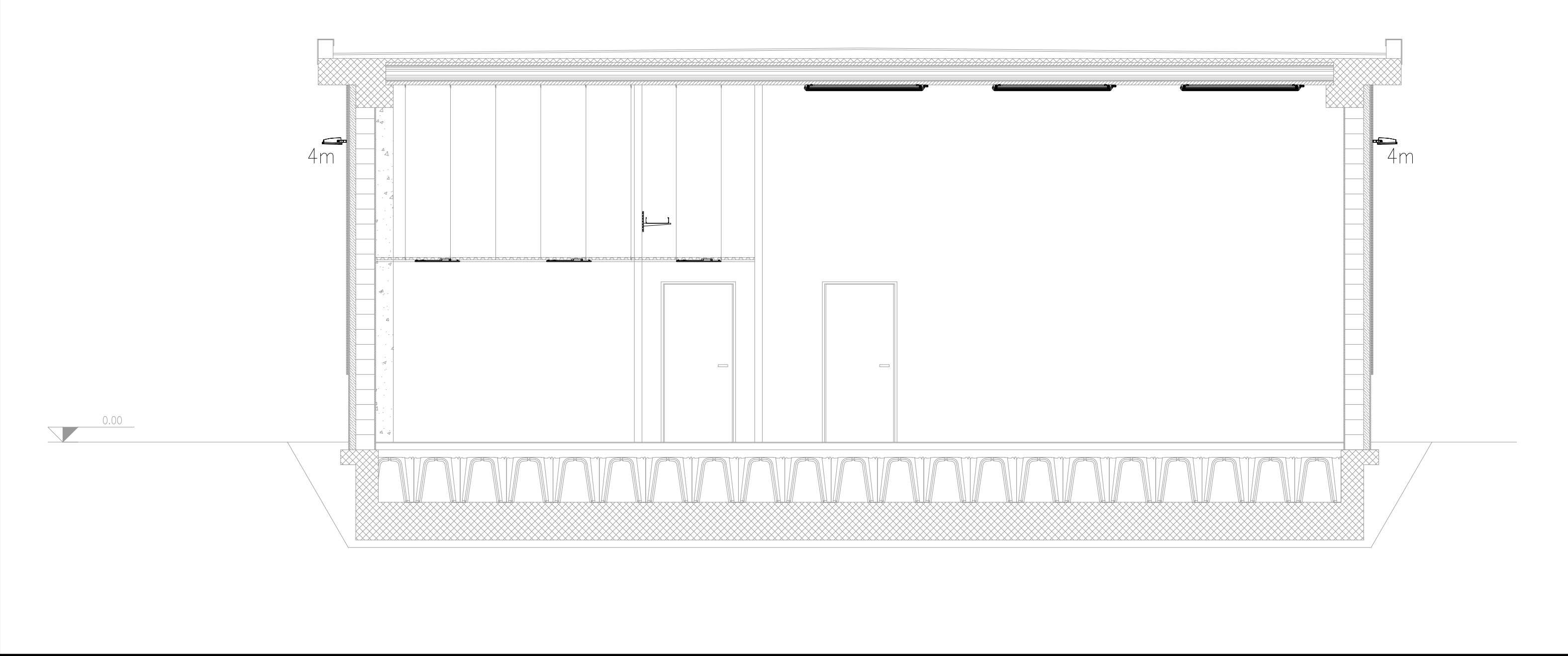
SEZIONE A-A' - SCALA 1:50



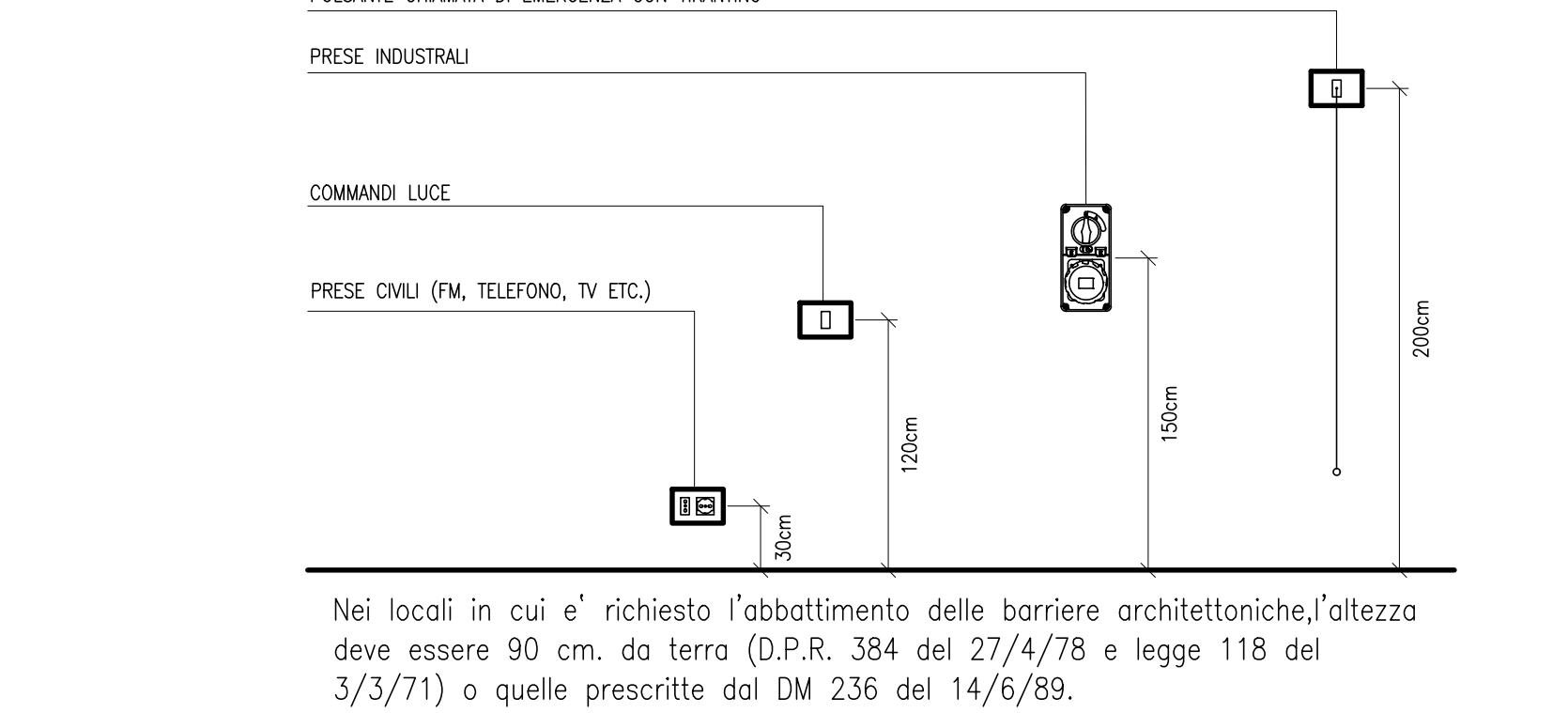
SEZIONE B-B' - SCALA 1:50



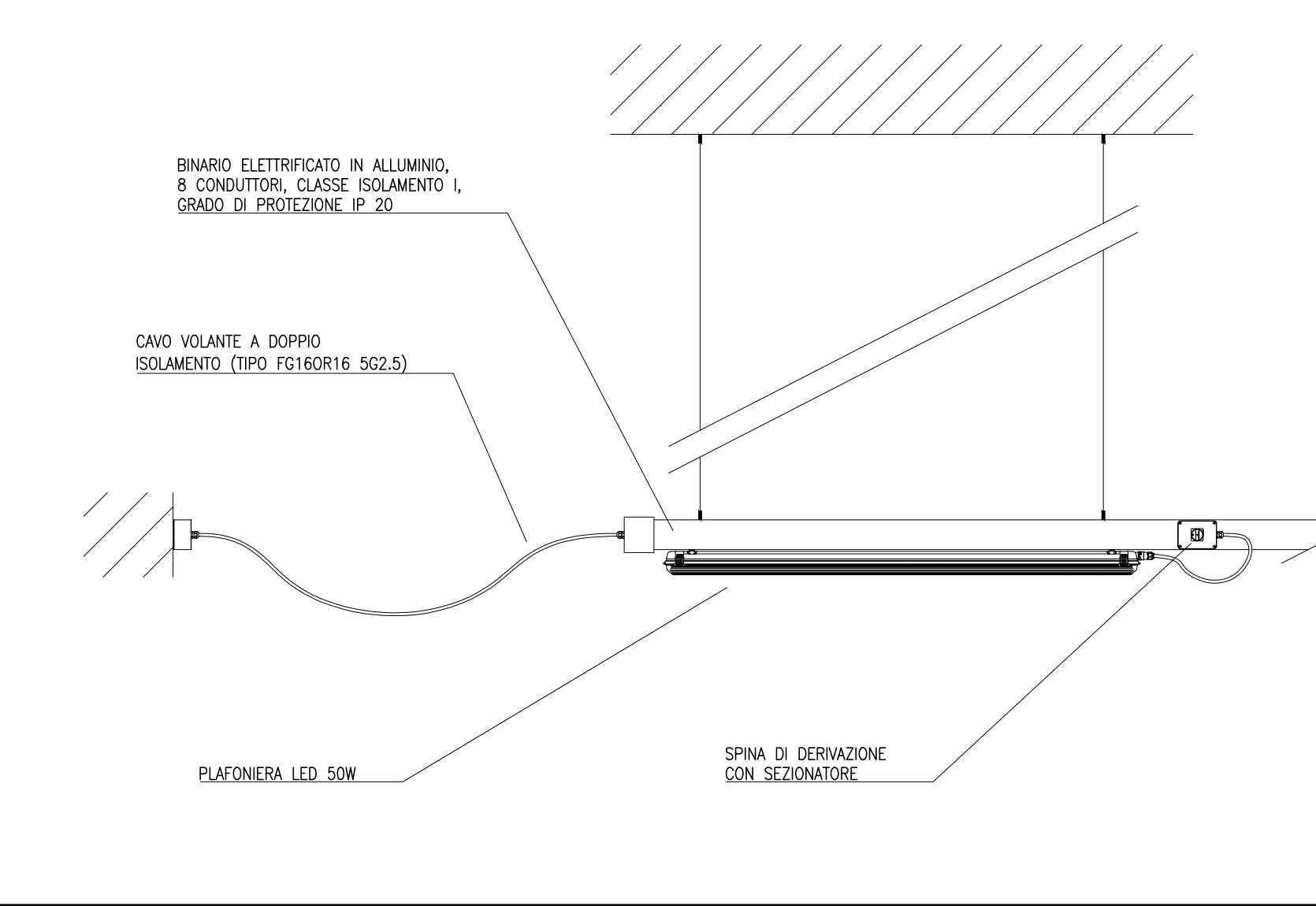
SEZIONE C-C' - SCALA 1:50



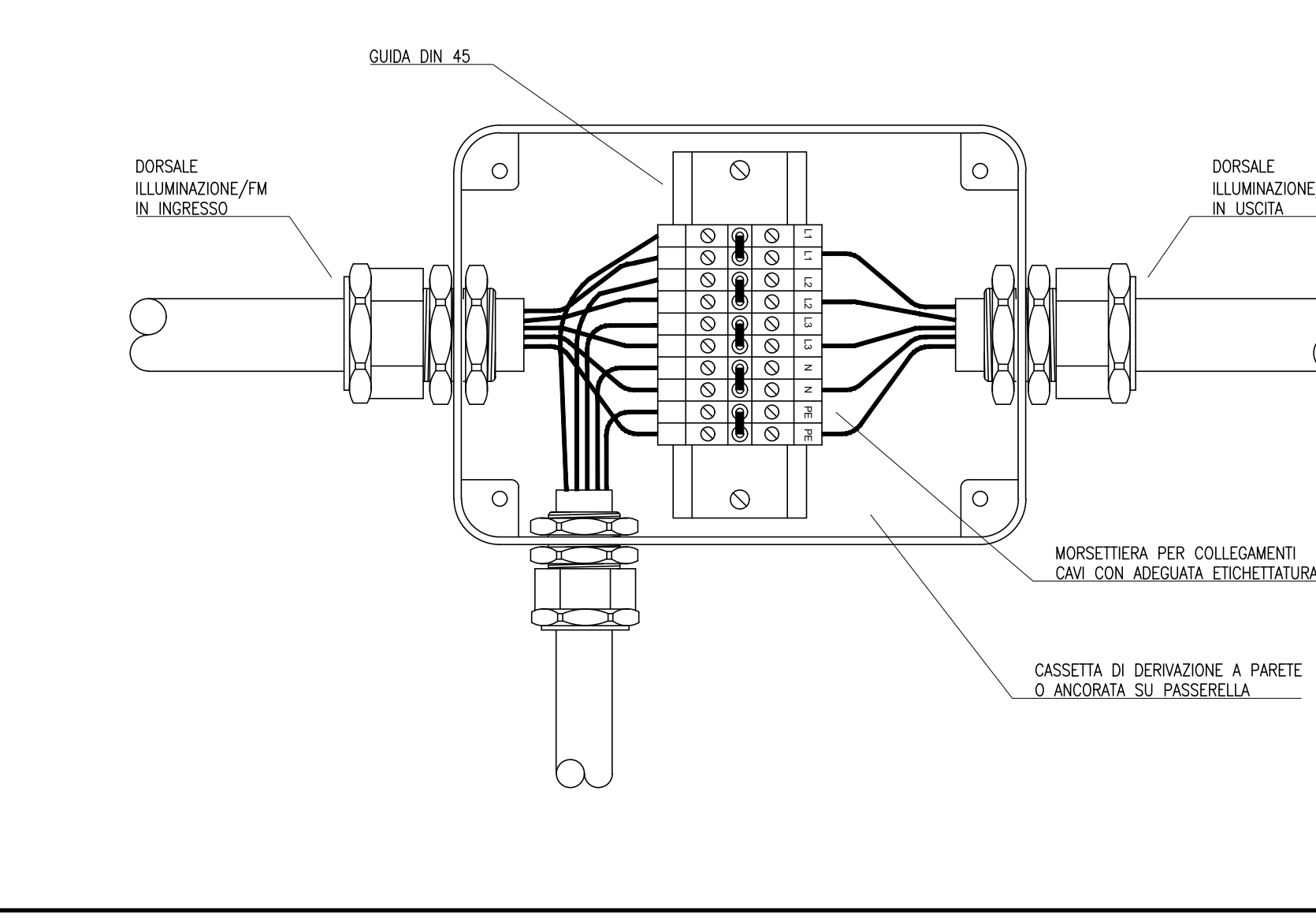
NOTE D'INSTALLAZIONE COMANDI E PRESE



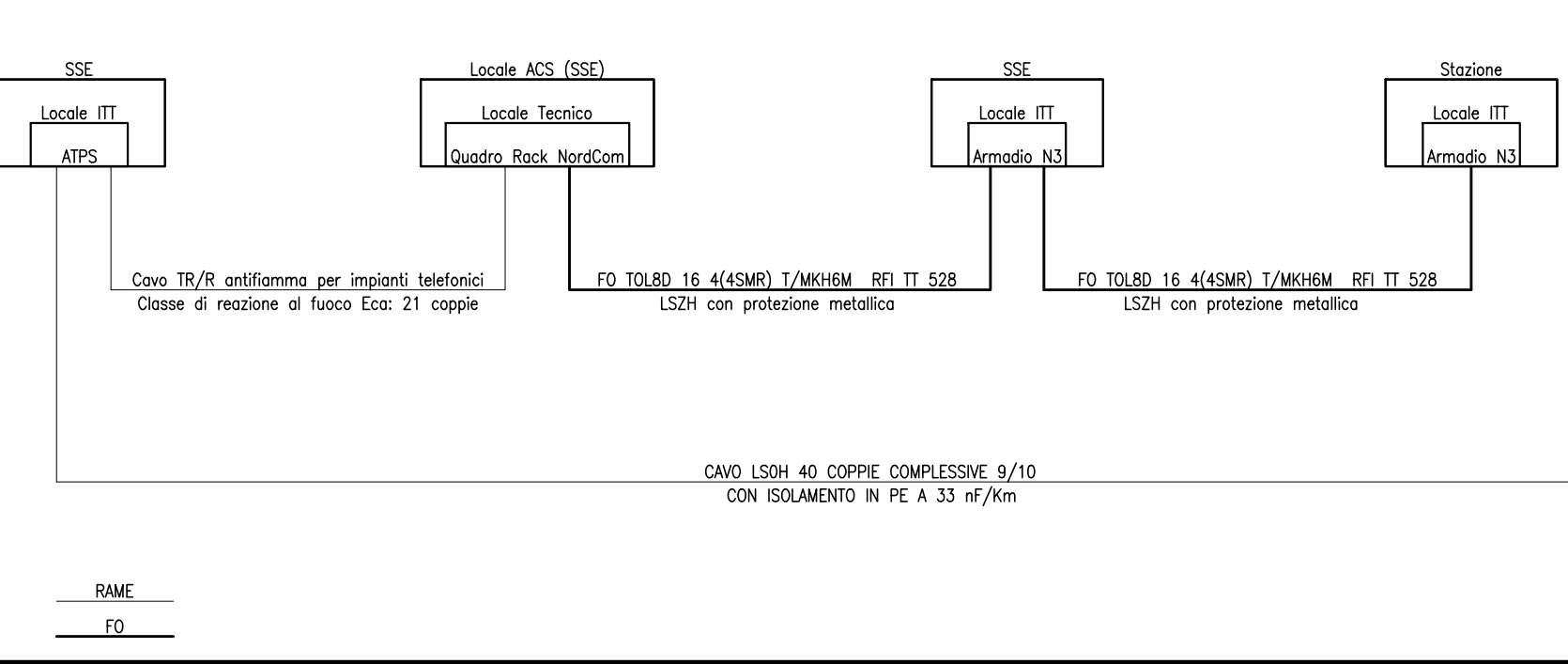
ARTICOLARE 1 : INSTALLAZIONE BLINDO LUCE - SCALA 1:20



**ARTICOLARE 2 : CASSETTA DI DERIVAZIONE A PARETE o ANCORATA SU PASSERELLA**




## SCHEMA A BLOCCHI IMPIANTO DI TLC



	LE
--	----


	PULSANERA PER INSTALLAZIONE A SOFFITTO D O SOSPENSIONE. LAMPADA LED - 4000K 5000 LUMEN - POTENZA 36W		LAMPADA CHIAMATA D'EMERGENZA FUORI PORTA CON SUONERIA E RELE'
	PULSANERA PER INSTALLAZIONE A SOFFITTO D A SOSPENSIONE. POTS - ROY ZALAMANDA LED - 4000K 7871 LUMEN - POTENZA 50W		PRESA TELEFONICA R455 (N° DI APPARECCHI)
	PULSANERA TONDA CASSIE DI ISOLAMENTO II IP65 - 800-2780 LUMEN-POTENZA 24 W		PULSANTE SGANCIO D'EMERGENZA
	PREDIETTORE PER ESTERNO CON FASCIO AMMONTORNATO POTENZA 105 W=10000 LUMEN		CASSETTA DI DERIVAZIONE STAGNA A PARTE IN MATERIALE PLASTICO SCONTO AUTOREGOLANTE, GRADO DI PROTEZIONE IP55 180x140x70 mm.
	LAMPADA SOTTO CREPUSCOLARE		CADVITO CORRISPOND FLESSIBILE
	APPARECCHIO ILLUMINANTE AUTOMATICO SOLOMENTO CLAVIERE ON/OFF, HA UN PULSANTO IMPULSIONE AUTOMATICA MINIMA 24h. POTENZA 9W		CADVITO CORRISPOND 40mm/A DOPIA PARETE INTERRATTO RESISTENTE ALLO SCOCCHIAMENTO DI 450N
	LAMPADA SOTTO SISTEMA D EMERGENZA		BRODUCERE IN ALLUMINIUM, CON 8 CONDUTTORI PROTEZIONE ANTISCINTILLAZIONE MARCHIA PORTATA 16A - GRADO DI PROTEZIONE IP50
	PRESA SPST 10/16VA BIANCHE/TIPO UREL TIPO PAQ2 (N° DI APPARECCHI)		PROTEZIONE CON CONSIGLIAMENTO 200 V RM. INTERNO 30x30 x h=30 COM (ESTERNO 36x36 cm)
	PRESA INTERBOCCA 2P+1T 16A - 230 V - P 44 (N° DI APPARECCHI)		CONDUTTURIA TUBULARE IN PVC SERIE PEGATE FISSATA A PARETE Ø25mm
	PRESA INTERBOCCA 2P+1T 16A - 400 V - P 44 (N° DI APPARECCHI)		PASSELLERA IN ACCINO ZANCATI DOPPIO, SEZIONE 200 x 75 mm, con SETTO DI SEPARAZIONE
	PRESA INTERBOCCA 3P+N+1T 63A-400 V-P 66 (N° DI APPARECCHI)		PAVIMENTO FLUOTANTE in s800 mm portica 300kg/m²
	PRESA INTERBOCCA 2P+1T 16A-24V-IP 65- TRAFEO 150mA (N° DI APPARECCHI)		SALTO DI QUOTA IN SALITA DELLE CONDUTTURE
	PULSANTE 1P 10 A - P 40 (N° DI CAMBIO ANZIDANO)		SALTO DI QUOTA IN DISCESA DELLE CONDUTTURE
	INTERRUTTORE 1P 16 A - P 40 (N° DI CAMBIO ANZIDANO)		CONTATTORIO FORNITURA IN UTENTE PASSIVO)
	DEVIATORE 1P 6 A - P 40 (N° DI CAMBIO ANZIDANO)		QUADRO DI DISTRIBUZIONE
	INNERTISORE 1P 6 A - P 40 (N° DI CAMBIO ANZIDANO)		ESTRAITTORE D'ARIA BOCC SEZIONATORI
	PULSANTE PER CHIAMAATA EMERGENZA CON TRINITARIO E PULSANTE TAGLIAZIONE ANNULLA CHIAMATA		SEZIONATORE ROTATORIO DA PARETE 3x16A CONFORME ALLE CEI EN 60947-3 EN 60947-5 - IP65



# Regione Lombardia

Direzione Generale Infrastrutture e Mobilità


---



## FERROVIENORD

FNM GROUP

---



## NORD\_ING

FNM GROUP

---

CONTO  
CONSEGNA

**Q Q 4**

USCITO  
PROGETTAZIONE

**D**

D.P.A.  
2010

**d**

PROGETTO  
ELABORATO

**4 0 1**

CATEGORIA  
OPERA

**I M**

NUMERO  
OPERA

**- -**

REVISIONE

**R 0**

SCALA

**1:100**

### AMMODERNAMENTO E POTENZIAMENTO DEL NODO DI BOVISA - COMUNE DI MILANO

*Progetto Definitivo*

### SSE, CABINA MT E LOCALE ACS - IMPIANTO LUCE E FORZA MOTRICE

Revisioni
3
2
1
0

Data	Descrizione	Redatto	Controllato
01 ottobre 2020	PRIMA EMISSIONE		
		fb	


NORD\_ING

NORD\_ING s.r.l.  
Via L. Biondi, 10 - 20139 Milano (MI)  
Ing. Antonio Vota

FERROVIENORD

FERROVIENORD S.p.A.  
DIREZIONE SVILUPPO INFRASTRUTTURE  
10128 TORINO  
Ing. Mirco Mariani

Progettista



Collaboratore

REDAITTO	CONTROLLATO	FARMILIANO	DATA
CODICI MECCANO-COLLABORATORE			AGE